


Cnoc! Cnoc!



Tric 
à Chlic



Cnoc! Cnoc!
Cnoc ar y drws.



“Helo, helo,” meddai Blod.



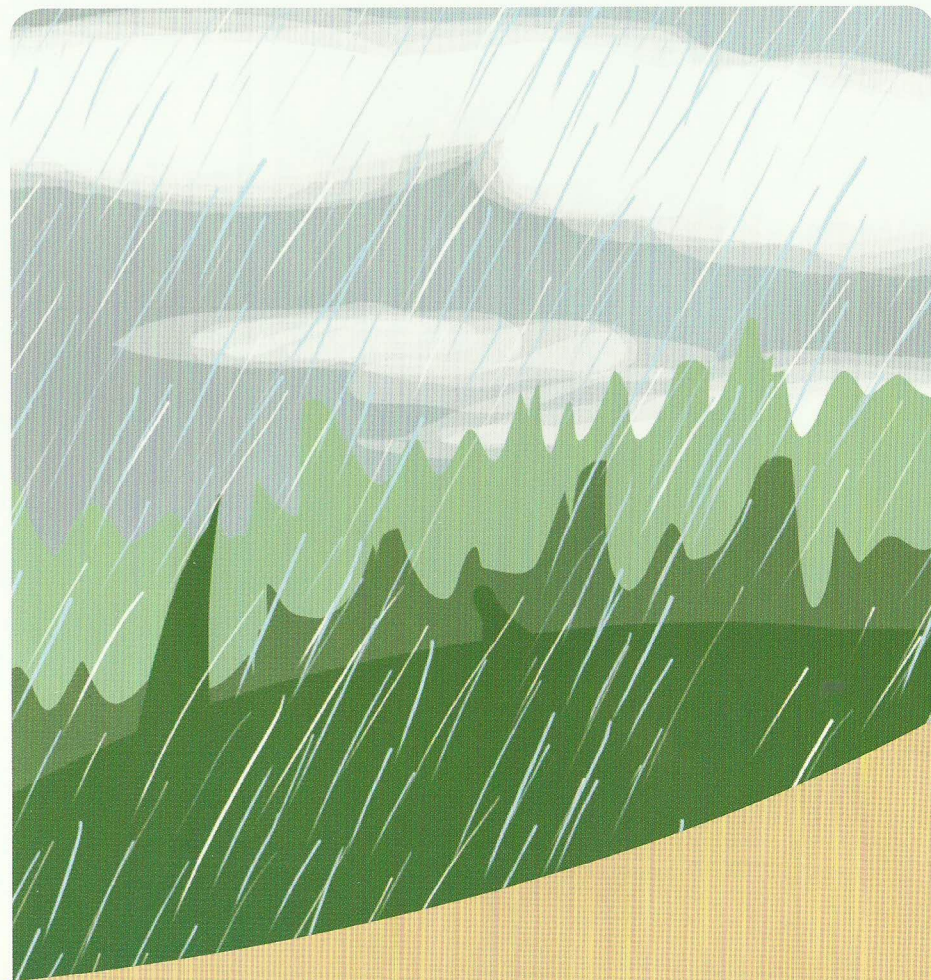
Mae plant wrth y drws.
Mae gan y plant hen bram.



Pwy sydd yn y pram tybed?



Mae tedi blêr, trêrn a doli
glwt yn y pram.



Mae'n bwrw glaw tu allan.
Mae'n bwrw glaw yn drwm.



“Dewch i mewn o’r glaw,”
meddai Blod.
“Dewch i mewn o’r glaw.”



Aeth y plant i mewn i’r tŷ ...



ac allan o'r glaw.



Ond, ble mae tedi, y
trên a doli?



Mae tedi blêr, y trên a doli
glwt dal allan yn y glaw.



O diar!