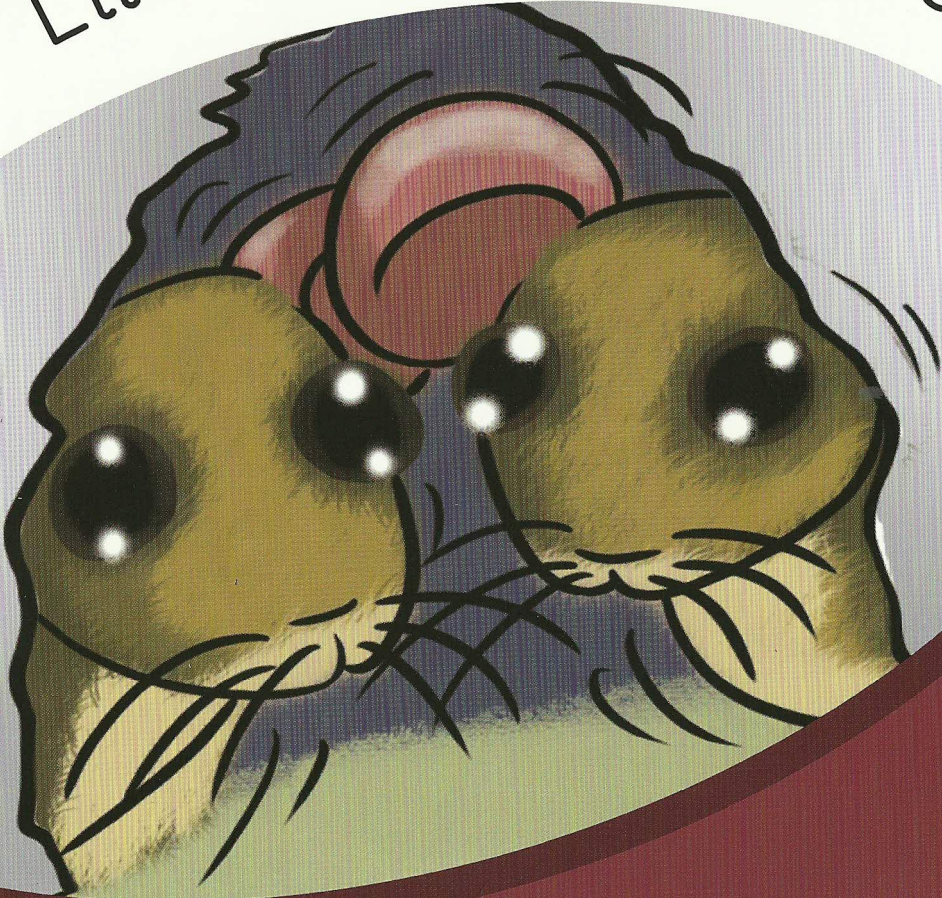



# Llio a Llew y llygod

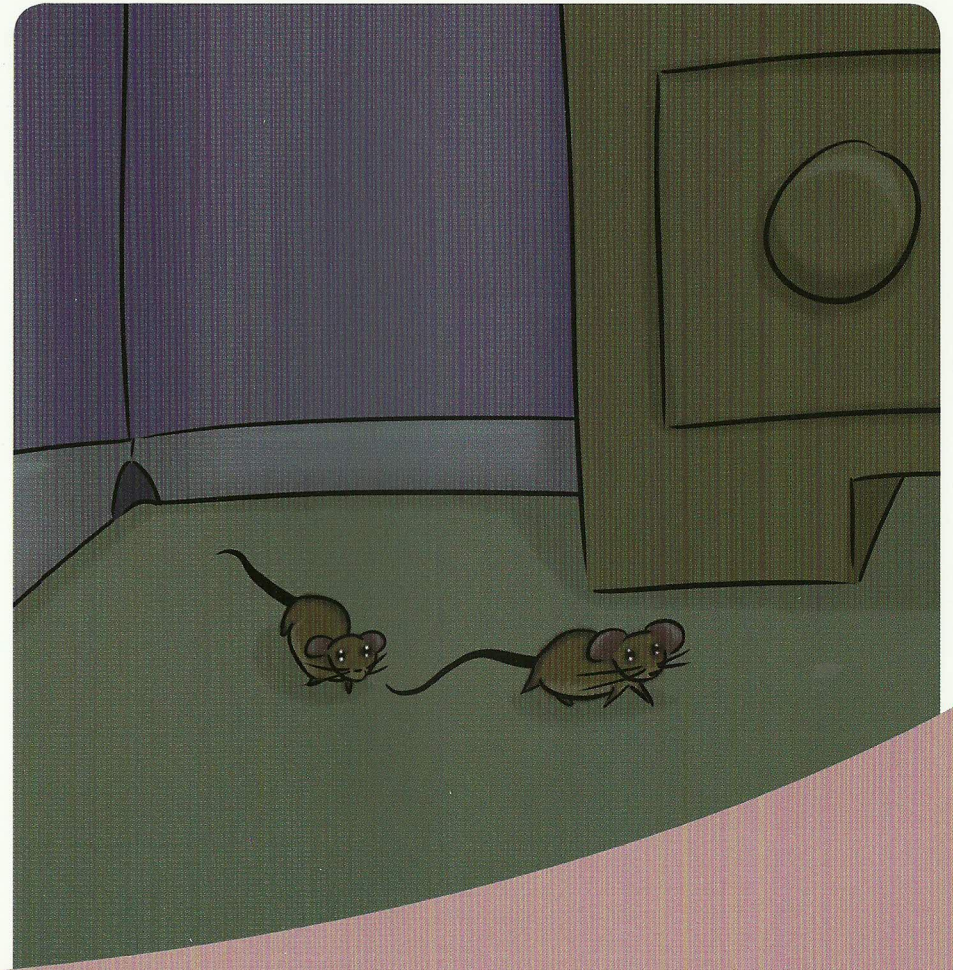


Tric   
a Chlic



Roedd Llio a Llew y llygod yn byw mewn twll bach yn yr ystafell wely ond doedd neb yn gwybod eu bod nhw yno.

1



Un noson, aeth y ddau allan o'r twll ac o amgylch y tŷ.

2



Gwelon nhw gi enfawr yn gorwedd ar y mat o flaen y tân a chath flewog yn gorwedd ar y gadair.



Gwelodd y ci y llygod.



Gwelodd y gath y llygod.



Rhedodd y ci a'r gath  
ar eu hôl.



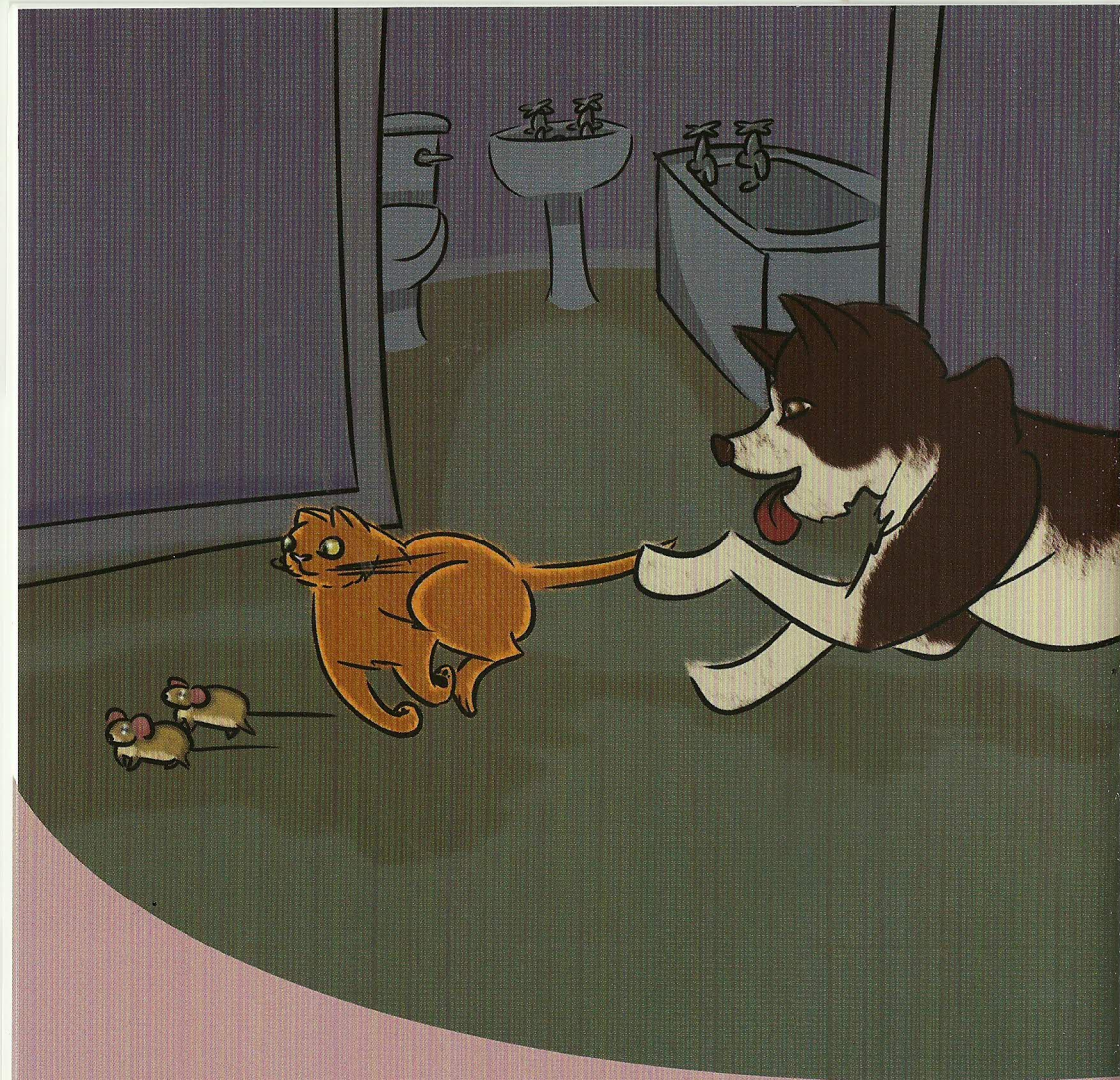
Aethon nhw ar draws yr  
ystafell,

7



i fyny'r grisiau a ...

8



heibio'r ystafell ymolchi.



Rhedodd Llio a Llew y llygod,  
â'u gwynt yn eu dwrn, yn ôl i'r  
twll bach yn yr ystafell wely.

“Diolch byth! Dyma ni yn  
ôl yn y twll a dyma ble  
byddwn yn aros,” meddai  
Llio Llygoden gan grynu.

